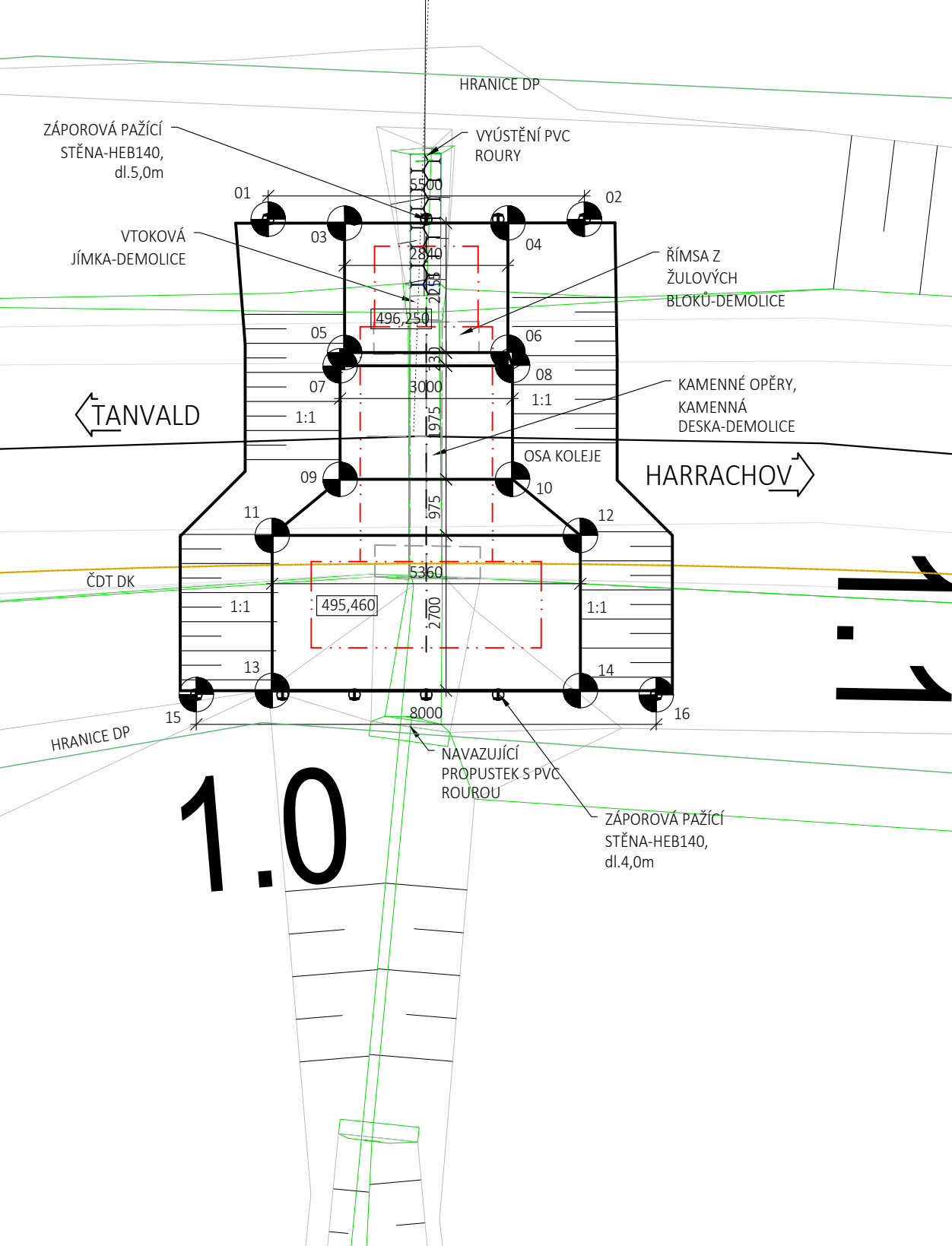
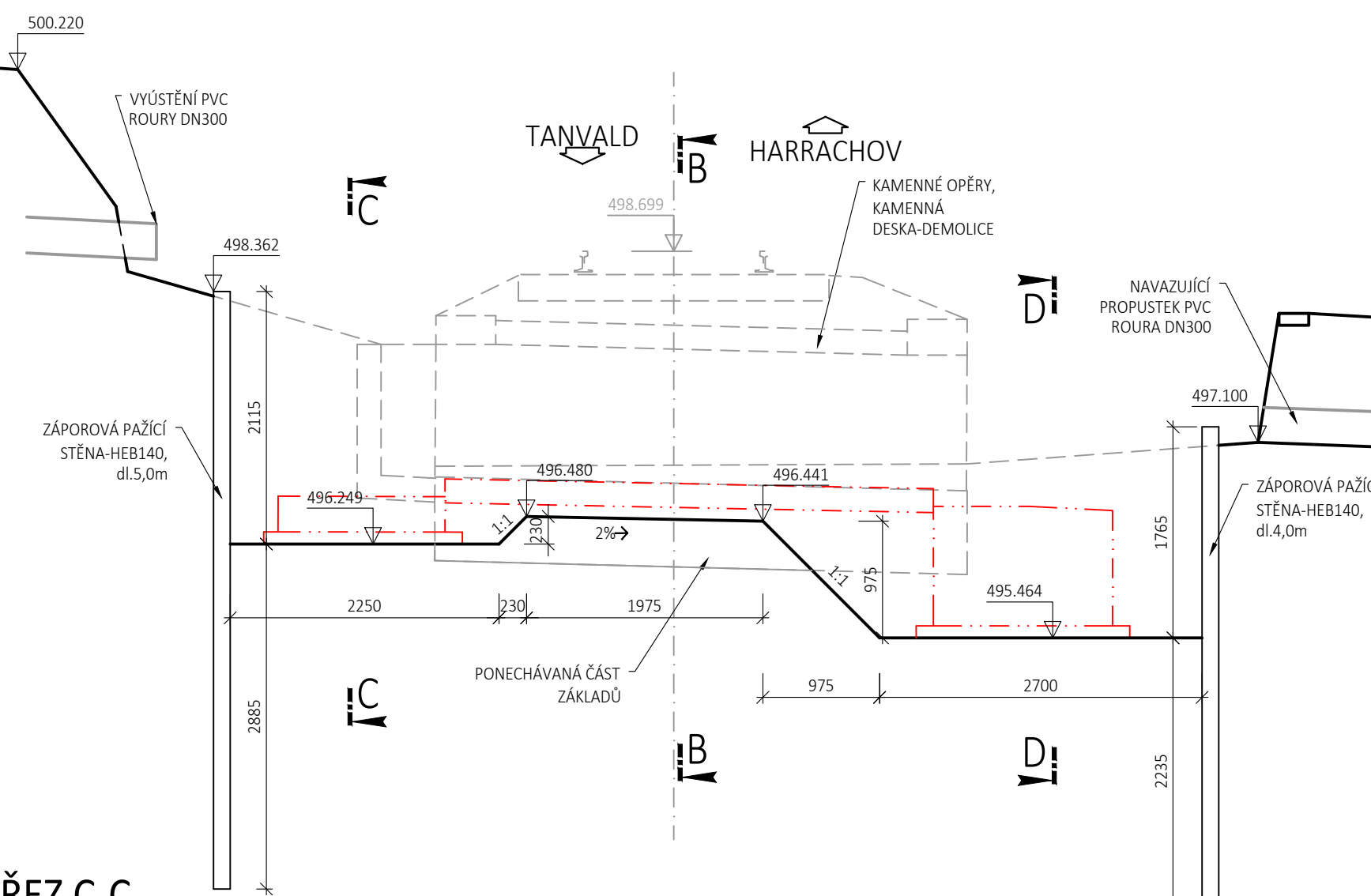


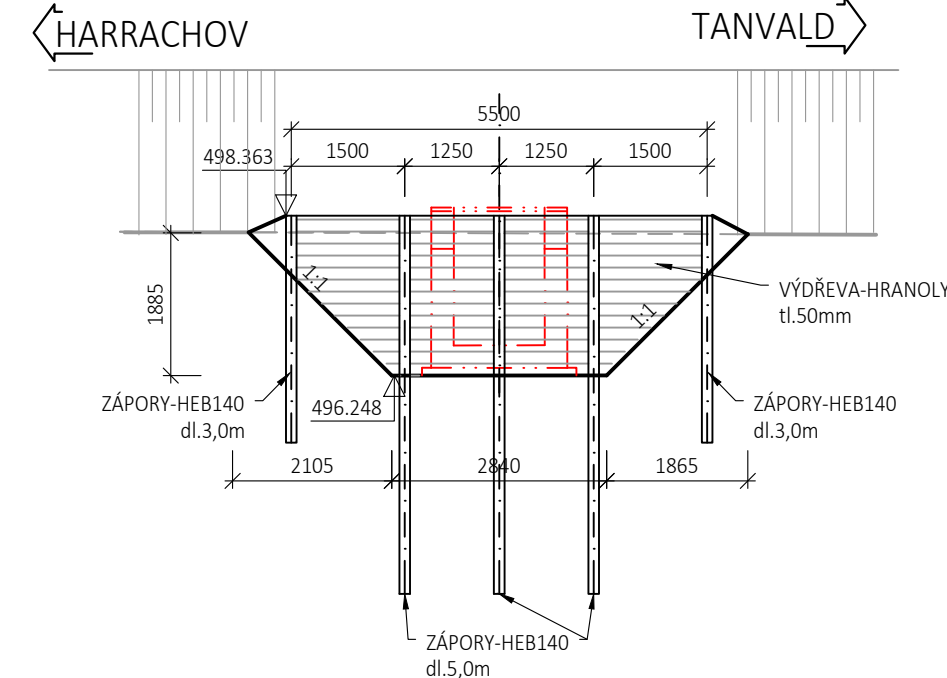
## M 1:100



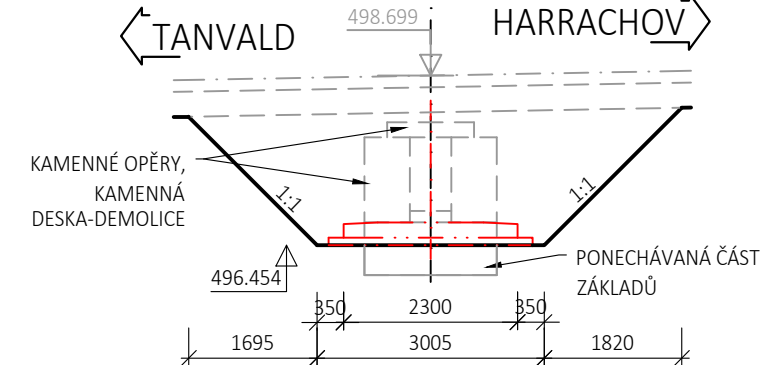
M 1:50



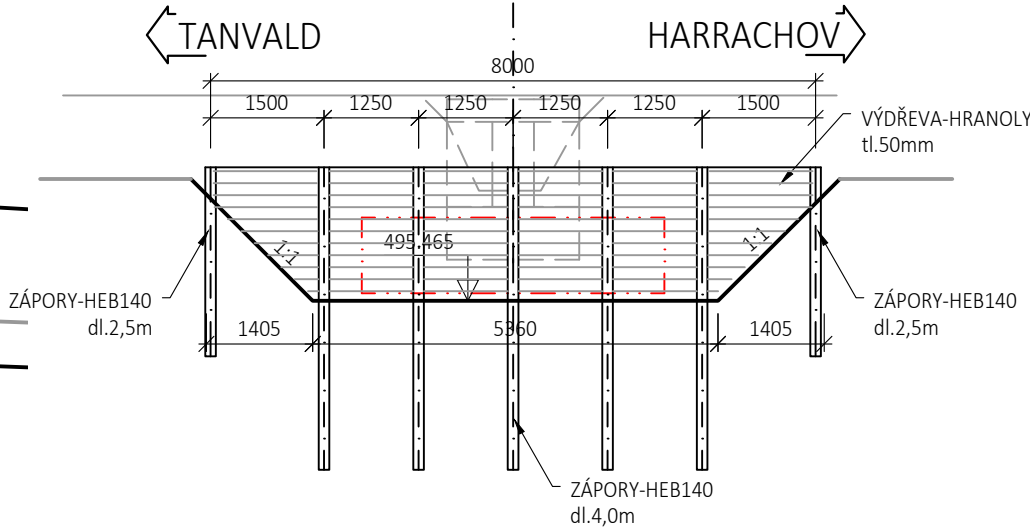
M 1:10C



M 1:100



M 1:100



VYTYČOVACÍ BODY VÝKOPU A BOURÁNÍ				
BOD	Y /m/	X /m/	Z /m n.m./	POZN.
01	670 749,705	977 582,240	498,360	OSA ZÁPOROVÉ STĚNY
02	670 750,147	977 576,758	498,360	OSA ZÁPOROVÉ STĚNY
03	670 749,742	977 580,909	496,250	DNO JÁMY
04	670 749,976	977 578,078	496,250	DNO JÁMY
05	670 747,499	977 580,728	496,250	DNO JÁMY
06	670 747,733	977 577,898	496,250	DNO JÁMY
07	670 747,264	977 580,789	496,480	DNO JÁMY
08	670 747,510	977 577,799	496,480	DNO JÁMY
09	670 745,295	977 580,630	496,440	DNO JÁMY
10	670 745,536	977 577,640	496,440	DNO JÁMY
11	670 744,228	977 581,729	495,460	DNO JÁMY
12	670 744,659	977 576,386	495,460	DNO JÁMY
13	670 741,538	977 581,511	495,460	DNO JÁMY
14	670 741,968	977 576,169	495,460	DNO JÁMY
15	670 741,363	977 582,822	497,100	OSA ZÁPOROVÉ STĚNY
16	670 742,000	977 574,847	497,100	OSA ZÁPOROVÉ STĚNY

## POZNÁMKY:

- VÝŠKOVÉ KÓTY JSOU UVEDENÉ NA DNĚ VÝKOPU
- PŘED PROVÁDĚNÍM VÝKOPŮ JE NUTNÉ PROVÉST VYTÝČENÍ VEŠKERÝCH INŽENÝRSKÝCH SÍTÍ V MÍSTĚ STAVENIŠTĚ A PROVÉST JEJICH VYMÍSTĚNÍ
- ZÁPORY BUDOU PROVEDENY Z OCELI S235JR

### Výškový systém Bpv


Číslo změny:	Obsah změny:	Datum změny:
01	Zpracování připomínek	10/2021
02	-	-
03	-	-

## Souřadnicový systém S-JTSK

Generální projektant: TÝM/SAGASTA – Tanvald – Kořenov



Zpracovatel dílčí části dokumentace:

Vypracoval: <i>M. Knytl</i> Ing. Martin Knytl		Zodp. projektant: <i>Kuczik</i> Ing. Dávid Kuczik		Kontrolouval: <i>Kořmář</i> Ing. Vít Hožnouf			
Kraj: Liberecký		Traťový úsek/Obec: 1671 Liberec – Harrachov st.hr.					
Investor: Správa železnic, státní organizace; Dlážděná 1003/7; 110 00 Praha 1							
Akce: <div style="text-align: center; font-size: 1.2em; font-weight: bold;">Oprava trati v úseku Tanvald – Kořenov</div>							
SO 03-14-01 Propustek v ev. km 29,085						Formát: 4xA4	
						Datum: 11/2021	
						Účel: DSP+PDPS	
						Č. zakázky: 64020136	
						Změna:	
						Č. kopie:	
						Měřítiko: 1:50	
Obsah dokumentace: <b>VÝKOPY A BOURACÍ PRÁCE</b>						Část dokumentace: <b>E.1.4.5</b>	
						<b>3.5</b>	